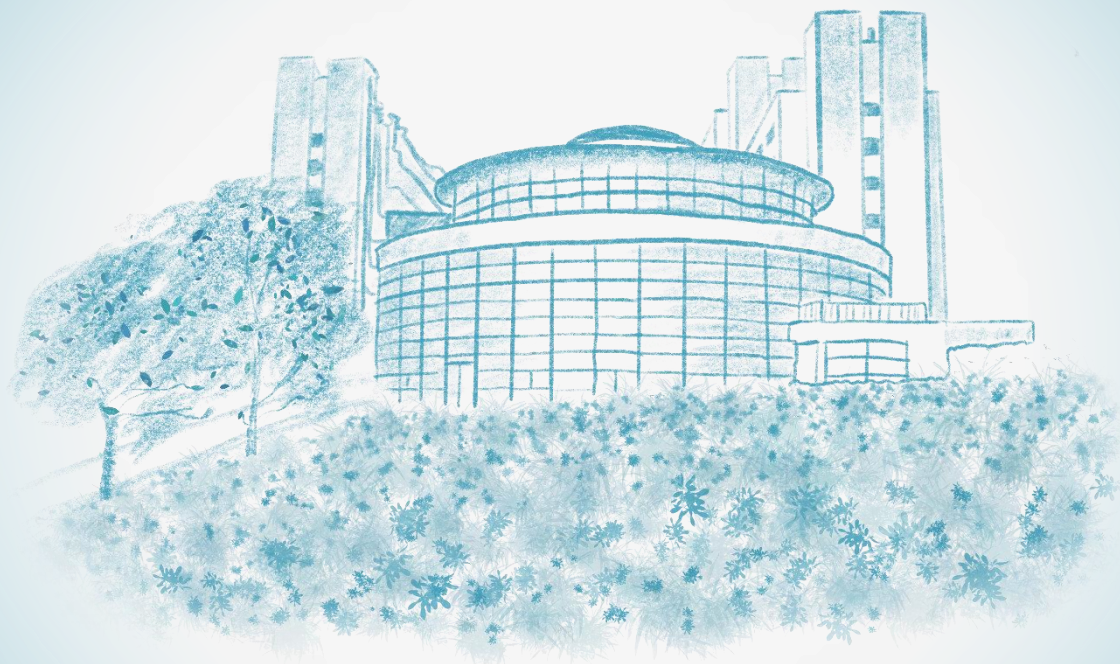




生命理工学院 入試説明 一般選抜と総合型選抜



Tokyo Tech

東京工業大学 高校生・受験生向けサイト

<https://admissions.titech.ac.jp/>



工業大学
ute of Technology

日本語

English

文字サイズ

標準

大

検索

Google カスタム検索



新着入試情報

アクセス

東工大について

教育

研究

社会連携

本学ホームページ TOP

<https://www.titech.ac.jp/>

右サイドメニュー

[大学で学びたい方]

新型コロナウイルス感染症の影響により変更が生じる場合があります。

ホームページから最新の情報取得をお願いいたします。

▶ **大学で学びたい方**
(高校生・受験生サイトへ)

▶ 大学院で学びたい方

▶ 企業・研究者の方

東京工業大学 高校生・受験生向けサイト

<https://admissions.titech.ac.jp/>



https://admissions.titech.ac.jp

… ☆ ↓ 🔍 アンドロイとコピー ペースト

Tokyo Institute of Technology

東京工業大学 高校生・受験生向けサイト



お問い合わせ

資料請求

アクセス

世界をリードする

東工大で学ぶ

[入学案内] メニュー画面へ

入学案内

[入学案内] トップへ

学べよ、

世界を恋するほどに **から直接たどれます**

からもたどれます 東工大 10 エLEMENT

入学案内

一覧

入試日程 (学士課程)

募集要項

入学者受入れの方針
(アドミッション・ポリシー)

新着入試情報

一覧

入学案内

一覧

東京工業大学 高校生・受験生向けサイト <https://admissions.titech.ac.jp/>

世界をリードする

東工大で学ぶ

東工大生を知る

研究を担



支える

キャンパスライフを楽しむ

[入学案内] トップページ経由の場合も、同じ項目を選んで下さい

▶ 留学生向け情報

- ▶ 動画で見る東工大の入試
- ▶ アドミッション・ポリシー
- ▶ 入学希望者へのメッセージ

[一般選抜(前期日程)]

▶ 一般選抜(前期日程)

▶ 一般選抜(後期日程)

▶ 学校推薦型選抜(旧:推薦入試)

▶ 総合型選抜(旧:AO入試)

[総合型選抜]

▶ 私費外国人留学生特別入試

▶ 国費外国人留学生優先配置入試(GSEP)

▶ 編入学試験

▶ 募集要項の請求方法

▶ 入学試験状況

▶ 合格発表

▶ 検定料・学費・入学金

▶ 入試FAQ

[オープンキャンパス・説明会]

▶ **オープンキャンパス・説明会**

▶ 学生支援

▶ 聴講を希望する方へ

▶ オープンキャンパス(大岡山キャンパス)

▶ オープンキャンパス(すずかけ台キャンパス)

▶ 経済的支援の概要

▶ 授業料免除・入学金免除

▶ 高校3年生・受験生向け学院・入試説明会

▶ 学内外での本学の説明会

▶ バリアフリー相談窓口

▶ **がんばれ! 受験生**

東京工業大学 高校生・受験生向けサイト

<https://admissions.titech.ac.jp/>

世界をリードする

東工大で学ぶ

東工大生を知る

研究を相



支える

キャンパスライフを楽しむ

[入学案内] トップページ経由の場合も、同じ項目を選んで下さい

▶ 留学生向け情報

- 動画で見る東工大の入試
- アドミッション・ポリシー
- 入学希望者へのメッセージ
- 重要なお知らせ
- 入試日程 (学士課程)
- 一般選抜 (前期日程)
- 一般選抜 (後期日程)
- 学校推薦型選抜 (旧: 推薦入試)
- 総合型選抜 (旧: AO入試)
- 私費外国人留学生特別入試
- 国費外国人留学生優先配置入試 (GSEP)
- **編入学試験**
- 募集要項
- 募集要項の請求方法
- 入学試験状況
- 合格発表
- 検定料・学費・入学金
- 入試FAQ

[編入学試験]
高専・短大生向け
※4年生大学は対象外

▶ **オープンキャンパス・説明会**

- オープンキャンパス (大岡山キャンパス)
- オープンキャンパス (すずかけ台キャンパス)
- 高校3年生・受験生向け学院・入試説明会
- 学内外での本学の説明会

▶ **学生支援**

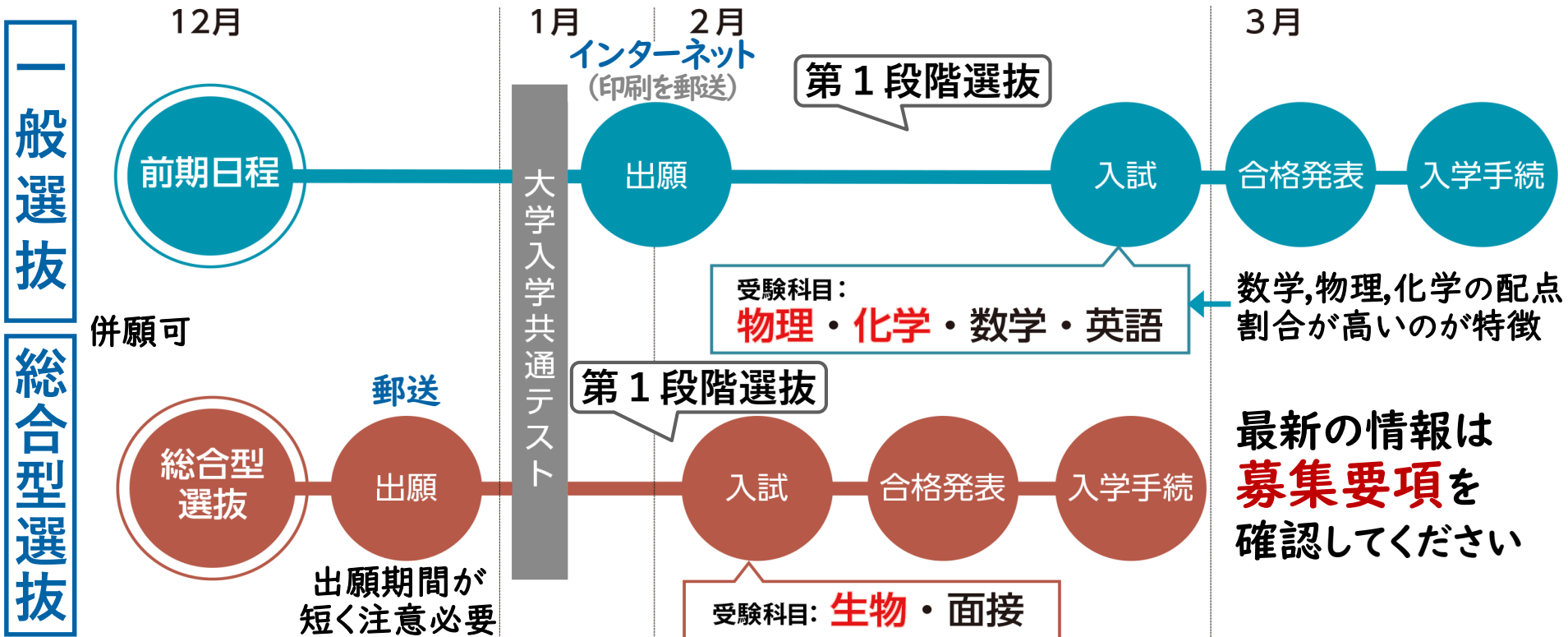
- 経済的支援の概要
- 授業料免除・入学金免除
- バリアフリー相談窓口

▶ **聴講を希望する方へ**

▶ **がんばれ! 受験生**

生命理工学院 入試日程

生命理工学院	募集人員	内訳	
	150名	一般選抜（前期日程） 135名	総合型選抜 15名



詳細情報: 『入学案内』(Webページ: [資料請求])、
『入学者選抜要項』各選抜の『**学生募集要項**』(Webページ: [募集要項])

東京工業大学 高校生・受験生向けサイト <https://admissions.titech.ac.jp/>

資料請求

世界をリードする

東工大で学ぶ

東工大生を知る

研究を相

[入学案内] トップページ経由の場合も、同じ項目を選んで下さい



支える

キャンパスライフを楽しむ

留学生向け情報

[資料請求]

[募集要項の請求方法]

**入学案内2023
WEB, 冊子**

- 動画で見る東工大の入試
- アドミッション・ポリシー
- 入学希望者への
- 募集要項の請求方法
- 私費外国人留学生特別入試
- 入試日程 (学士課程)
- 一般選抜 (前期)
- 検定料・学費・入学金
- 学校推薦型選抜 (旧: 推薦入試)
- 総合型選抜 (IE)
- 国費外国人留学生優先配置入試 (GSEP)
- 編入学試験
- 入学試験状況
- 合格発表
- 募集要項

[募集要項]

**入学者選抜要項
一般選抜 学生募集要項
総合型選抜 学生募集要項**

WEBのみ
WEBのみ
WEB, 冊子

▶ オープンキャンパス

- オープンキャンパス (大岡山キャンパス)
- オープン: (すずかけ)
- 高校3年生・受験生向け 学院・入試説明会
- 学内外での本学の説明 会

● バリアフリー相談窓口

する方へ

受験生

入学・入試 情報 Web公開・配布予定

冊子名	公開・配布予定	媒体	内容、注意点
入学案内2023	2022年 5月 頃 6月中旬頃以降	WEB, 冊子	学長メッセージ, 学院・系, カリキュラム や支援制度, 学生生活の紹介 (学生イ ンタビュー, サークルなど), 入試情報
入学者選抜要項	2022年7月頃	WEB	各入試の詳細情報のまとめ
学生募集要項			
一般選抜 (前期日程)	2022年10月頃	WEB	インターネット出願 (印刷後に郵送)
総合型選抜	2022年7月頃	WEB	出願には冊子取り寄せが必要 出願は郵送, 出願期間短く要注意
	2022年9月頃	冊子	

東工大の入試システム

一般選抜(前期日程)

➤ 全学統一試験

- 第3志望まで志望できる
- 大学入学共通テスト：第一段階選抜のみに用いる
- 個別学力検査：**東工大らしい特色ある入試**

総合型選抜(理学院のみ 学校推薦型選抜)

➤ 学院ごとに異なる入試

- 大学入学共通テスト：第一段階選抜のみに用いる
- 個別学力検査：**学院が求める人材像を見極める**

一般選抜と総合型選抜を併願できます

生命理工学院 募集人員

学院名	募集人員	内 訳		
		前期日程	後期日程 実施しない	総合型 選抜
生命理工	150	135	—	15

アドミッションポリシー（受け入れの方針）

生命理工学院

理工系の基礎知識や生命理工学分野の基礎的専門知識を修得し、生命理工学に関連した科学・技術の発展に資する課題解決力と倫理観を養います。

本学院では次のような能力と適性をもつ人材を求めます。

- ・自然科学の基本的な概念や考え方を身に付け、応用できる力を有している
- ・論理的に思考し、集中してものごとに取り組むことができる
- ・生命理工学の専門教育で必要となる基礎的な語学力を有している
- ・生命現象を探究し、科学・技術の発展に貢献する意欲を有している

大学入学共通テスト

東工大を受験するのに必要な **教科・科目** (5教科7科目)

教科	科目
国語	「国語」
地理歴史, 公民	「世界史B」,「日本史B」,「地理B」,「現代社会」, 「倫理, 政治・経済」 から1科目 ※
数学	「数学Ⅰ・数学A」, 「数学Ⅱ・数学B」の2科目
理科	「物理」, 「化学」, 「地学」, 「生物」から2科目
外国語	「英語(リスニングを含む)」, 「ドイツ語」, 「フランス語」, 「中国語」, 「韓国語」 から1科目

※「地理歴史, 公民」において、指定した科目数を超えて受験した場合には第1解答科目の得点を用います。ただし第1解答科目が本学指定科目でない場合には、出願できません。(この場合の第1解答科目とは、「地理歴史, 公民」の試験時間に2科目を受験した場合において、前半の60分間で解答した科目のことをいいます。)

大学入学共通テスト 配点

教科	国語	地理歴史, 公民	数学	理科	外国語※	合計
配点	200	100	200	200	200	900

※外国語科目として「英語」を選択した場合、
200点の内訳は【リーディング】100点、【リスニング】100点とします。
なお、「英語」を選択し、【リスニング】を免除された者は、
【リーディング】の配点100点を200点に換算した得点とします。

東工大の入試システム

一般選抜（前期日程）

➤ 全学統一試験

- 第3志望まで志望できる
- **大学入学共通テスト：第1段階選抜のみに用いる**
- 個別学力検査：東工大らしい特色ある入試

総合型選抜（理学院のみ 学校推薦型選抜）

➤ 学院ごとに異なる入試

- **大学入学共通テスト：第1段階選抜のみに用いる**
- 個別学力検査：学院が求める人材像を見極める

一般選抜と総合型選抜を併願できます

一般選抜（前期日程）



Tokyo Tech

一般選抜(前期日程) 個別学力検査 (第2段階選抜)

試験日	第1日目		第2日目	
	数学	英語	物理	化学
試験時間	9:30~ 12:30 180分	14:00~ 15:30 90分	9:30~ 11:30 120分	13:00~ 15:00 120分

一般選抜（前期日程）

個別学力検査 科目と配点

教科	国語	地理 歴史, 公民	数学	理科		外国語	合計
大学入学共通テスト	個別学力検査には 利用しません						
個別学力検査	-	-	数学 300	物理 150	化学 150	英語 150	750

一般選抜（前期日程） 合格者得点

生命理工学院

満点750

年度	平成 29	平成 30	平成 31	令和 2	令和 3	令和 4
最高点	532 (71%)	569 (76%)	517 (69%)	522 (70%)	583 (78%)	487 (65%)
最低点	371 (50%)	413 (55%)	356 (48%)	390 (52%)	431 (58%)	368 (49%)

※平成30年度まで第7類。平成31（令和元）年から生命理工学院。

[高校生・受験生向けサイト トップページ](#) > [入学案内](#) > [入学試験状況](#)

<https://admissions.titech.ac.jp/admission/college/data.html>

過去の入試問題・解答例等 [高校生・受験生向けサイト トップページ](#) > [入学案内](#) > [一般選抜（前期日程）](#) ページの下の方

【令和4年度前期日程】 <https://admissions.titech.ac.jp/admission/college/first.html>

	数学	英語	物理	化学
問題	問題 	問題 	問題 	問題 
解答例・出題の意図	出題の意図 	解答例 	出題の意図 	出題の意図 

【令和3年度前期日程】

	数学	英語	物理	化学
問題	問題 	問題 	問題 	問題 
解答例・出題の意図	出題の意図 	解答例 	出題の意図 	出題の意図 

【令和2年度前期日程】

	数学	英語	物理	化学
問題	問題 	問題 	問題 	問題 
解答例・出題の意図	略解 	解答例 	出題の意図 	出題の意図 



一般選抜（前期日程） ポイント

- 志望順に3つの学院まで選んで出願できます。
- **第1段階選抜**：全学院の志願者計が募集人員計の4倍を超えた場合、行うことがあります。
共通テストの成績（得点合計）を用います。
- 大学入学共通テスト：第1段階選抜のみに用います。
- **個別学力検査（及び調査書）のみで合否判定**します。
- 第2、第3志望を記入した場合は、第1志望で不合格となっても、第2、第3志望で合格することがあります。
- 個別学力検査の得点と同じ場合は、該当する学院の志望度が高い者を上位とします。

生物の好きな方
生物を学んでいる方へ

生命理工学院
総合型選抜



Tokyo Tech

生命理工学院 総合型選抜は

生物で受験できる
東工大でただ一つの入試です

生物を受験科目として学んでいる方、
生物が好きで自習している方を
対象にしています。



総合型選抜で求める学生像

生命理工学院

次のような能力と適性をもつ人材を求めます。

- **生命現象を徹底的に探求したい**という旺盛な知識欲を持つ者
- **得られた知識を応用して新しい創造的世界を開拓したい**という意欲にあふれる者
- **チャレンジングな理系精神**を持って生命理工学を学びたい者

とりわけ総合型選抜では

- **生物に秀でた素質が認められる者**

生命理工学院 総合型選抜

◎ 募集人員 15名

◎ 第1段階選抜

大学入学共通テスト(5教科7科目) 900点満点の得点は、**基礎学力の判定**のために用い、概ね**650点以上**の得点かどうかで第1段階選抜を行います。

さらに、志願者が学院の募集人員の約2~3倍を超えた場合には、**大学入学共通テストの得点と出願書類**を用いて**第1段階選抜**を行うことがあります。

◎ 大学入学共通テスト: **第1段階選抜のみに用います**

生命理工学院 総合型選抜

◎ 第2段階選抜

個別学力検査（筆記と面接）、志望理由書および調査書により合格者決定

筆記 **生物**に関する設問により、
基礎学力、**論理的な思考力**および**記述力**を評価

面接 **口頭試問**
生命理工学分野に対する**志望動機**、**学習意欲**、
生物に関する設問で**論理的な思考力**および**適性**を評価

生命理工学院 総合型選抜

◎ 第2段階選抜

個別学力検査（筆記と面接）、志望理由書および調査書により合格者決定

筆記 **生物**に関する設問により、
基礎学力、論理的な思考力および記述力を評価

面接 **口頭試問**

生命理工学分野に対する志望動機、学習意欲、
生物に関する設問で論理的な思考力および適性を評価

**生物を受験科目として学んでいる方、
生物が好きで自習している方！是非受験を！**

入学後の必修科目について

東工大では、1年次に必修科目として、
物理学を学びます

受験で物理を選択しなかった総合型選抜入学生対象に、物理相談教員などサポート体制を整えています。大学の物理は、数学に近くなり、考え方のコツをつかんでもらうと、わかりやすくなります。毎年、総合型選抜入学の皆さんも、物理の単位を取得して、新しい学びを広げています。

生物受験の勉強に取り組んでくださればかまいません²⁷

過去の入試問題・解答例等 [高校生・受験生向けサイト トップページ](#) > [入学案内](#) > [総合型選抜](#) ページの下の方

<https://admissions.titech.ac.jp/admission/college/ao.html>

令和4年度総合型選抜

学院

問題

解答例・

生命理工学院・総合型選抜

**令和3年度から、筆記試験の様式が変わりました。
令和2年度以前は、様式が異なります。**

情報理工学院

生命理工学院

環境・社会理工学院 A

[問題](#) PDF

[問題](#) PDF

[出題の意図](#) PDF

[出題の意図](#) PDF

[出題の意図](#) PDF

総合型選抜 総合型選抜



総合型選抜 総合型選抜

筆記および面接の、過去問題と出題の意図をまとめて

「生命理工学院 総合型選抜パンフレット」に掲載してあります。

(面接の過去問題は[高校生・受験生向けサイト]には掲載されていません)

https://www.bio.titech.ac.jp/outline/bachelor_info.html

総合型選抜 令和3年度用 筆記試験 想定問題 1

脊椎動物の発生に関する次の文章を読み、以下の問1, 問2に答えよ。

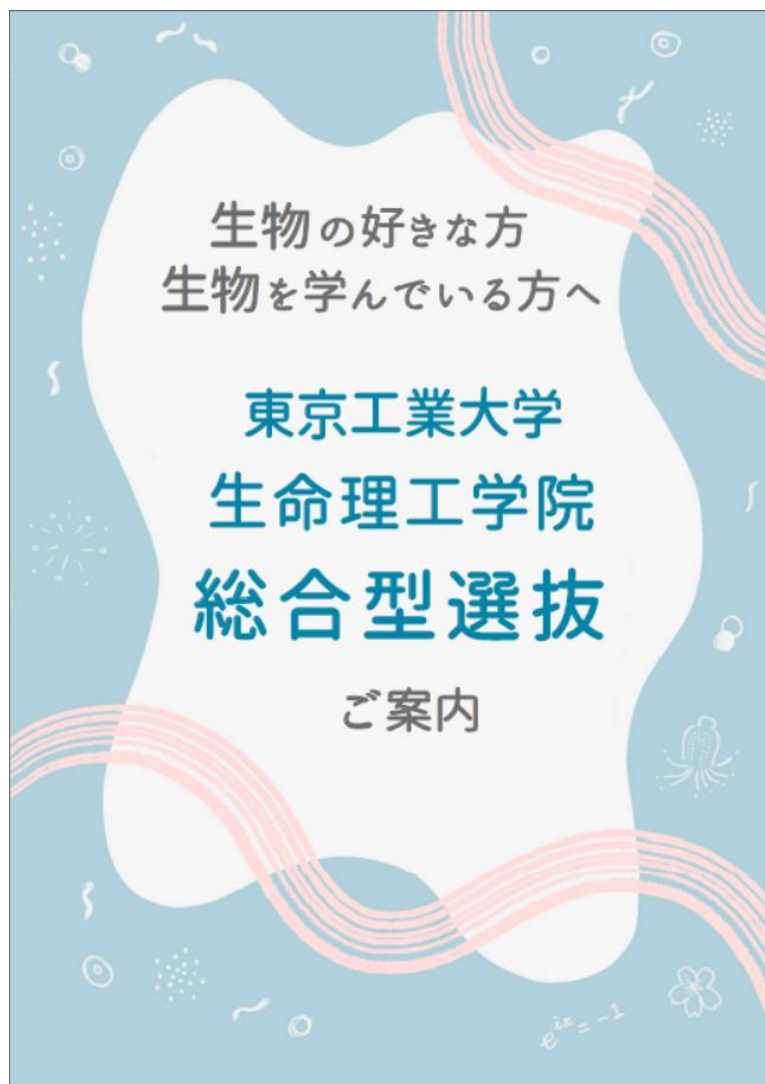
脊椎動物の体軸は、卵形成過程における母性因子などのはたらきに
… (略) ……

問1 下線部 (a) に関して、カエルの発生において中胚葉の背腹軸が決定されるしくみを、500字以内で説明せよ。灰色三日月環との位置関係、形成体(オーガナイザー)ができる仕組みとその果たす役割を含めること。 **「生物」の理解**

問2 実験1, 2の結果から、ニワトリ胚の前後軸形成に何に関与すると考えられるか。その要因を一つ推測し、その要因が前後軸形成に関わっていることを検証するために、適切と思われる実験を考え、500字以内で説明せよ。最初に、推測する要因が何であることを記すこと。

論理的な思考力、応用できる力、創造性

生命理工学院 総合型選抜パンフレット



パンフレットをご利用ください

- 入試情報 総合型選抜
- 過去問題
 - 筆記試験 (想定問題も掲載)
 - 面接設問
 - 出題の意図

- 生命理工学院の簡単な紹介

パンフレット掲載Webサイ

[生命理工学系 詳細情報 >](#)

[生命理工学院について >](#)

[生命理工学院の受験を考えている方へ >](#)

[学士課程の受験生向け資料集](#)

https://www.bio.titech.ac.jp/outline/bachelor_info.html



ご清聴ありがとうございました



Tokyo Tech

生命理工学院