

学生支援センター修学支援部門主催

「系の選択とうししょう…



先輩方の経験談を
参考にさせてもら
ういい機会だよ！



教えて先輩！」

東工大OB・在学生の先輩による
パネルディスカッション

学士課程1年生対象 【場所】百年記念館1階(変更の可能性あり)

9月28日(水) 13:50~15:20

10月5日(水) 13:00~14:30

両日も同一プログラムですが、パネリストが異なります(パネリスト紹介参照)。
ご都合のよい日時にご参加ください。

社会で長く活躍している複数の東工大OB(学修コンシェルジュ)による講演の後、OB及び在学生の先輩(ピアサポーター)が、系所属、履修関係、大学生活一般、将来のことなど「1年生のさまざまなギモン」にパネルディスカッション形式で答えます。

また、パネルディスカッション終了後、ピアサポーターが履修等の個別相談に応じます！

アドレスはこのQRコード
からも利用できるよ！

お申し込み方法 申込締切: 9月20日(火)17時まで

8月1日と10日に東工大mアドレスにメールをお送りしています。
事前に質問(パネリストに聞いてみたいこと)を受け付けています。



添付ファイルの各項目に回答の上、
【件名】パネルディスカッション申込として、
concierge.info@jim.titech.ac.jp に、添付ファイルを送信してください。

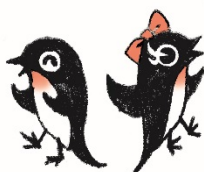
※メールが届いていない、見当たらない方は上記アドレスへお問い合わせください。
※場所が変更になった場合は、決定次第メールにてご連絡します。

お問い合わせ先

学生支援センター修学支援部門 concierge.info@jim.titech.ac.jp

80年記念館1階にて、
随時、学修コンシェルジュが皆さんの個人相談を受け付けています。
(平日10時~17時(13時15分~14時15分を除く))

休憩・雑談などに使える
スペースもありますので、
どうぞ気軽にお越しください。



パネリスト紹介 東工大OB (学修コンシェルジュ)

9月28日 (水) 13:50~15:20



大嶋 顕世 Akiyo Oshima S42建築

三菱地所入社、在職中 MIT留学&三菱商事出向、
在職中 建築意匠設計・都市計画・建築技術研究等に從事
蔵前工業会会友、元蔵前工業会神奈川県支部事務局長



大和田 政孝 Masataka Owada S50機械物理・S52修原子力工学

日立製作所入社
日立製作所 新エネルギーソリューション本部 技術参事
蔵前工業会 東京支部 常任幹事 (2012年より) 白星会 幹事



浜辺 順彦 Yoshihiko Hamabe S44制御

元日本軽金属(株)常勤監査役
前蔵前工業会監事
イハラニッケイ化学工業株式会社 技術・開発顧問

新入生ガイダンスで
お世話になったOBに
また会えるかも…



10月5日 (水) 13:00~14:30



佐野 泰久 Yasuhisa Sano S45応物・S47修応物

富士フイルム株式会社勤務 (研究所にて、銀塩写真フイルム、
情報記録材料などの基礎研究、商品開発に從事)
この間、1994年、博士 (理学) 取得 (東京工業大学)
現蔵前工業会理事、神奈川県支部幹事



竹山 幸成 Kosei Takeyama S45機

元東芝機械(株)代表取締役専務取締役
元東工大非常勤講師 (機械設計製図第2・メカノマイクロ専攻)
現蔵前工業会理事・神奈川県支部事務局長



三好 泰介 Taisuke Miyoshi S48応物・S50修応物

元セイコーインスツル(株)経営監査室部長
現蔵前工業会監事