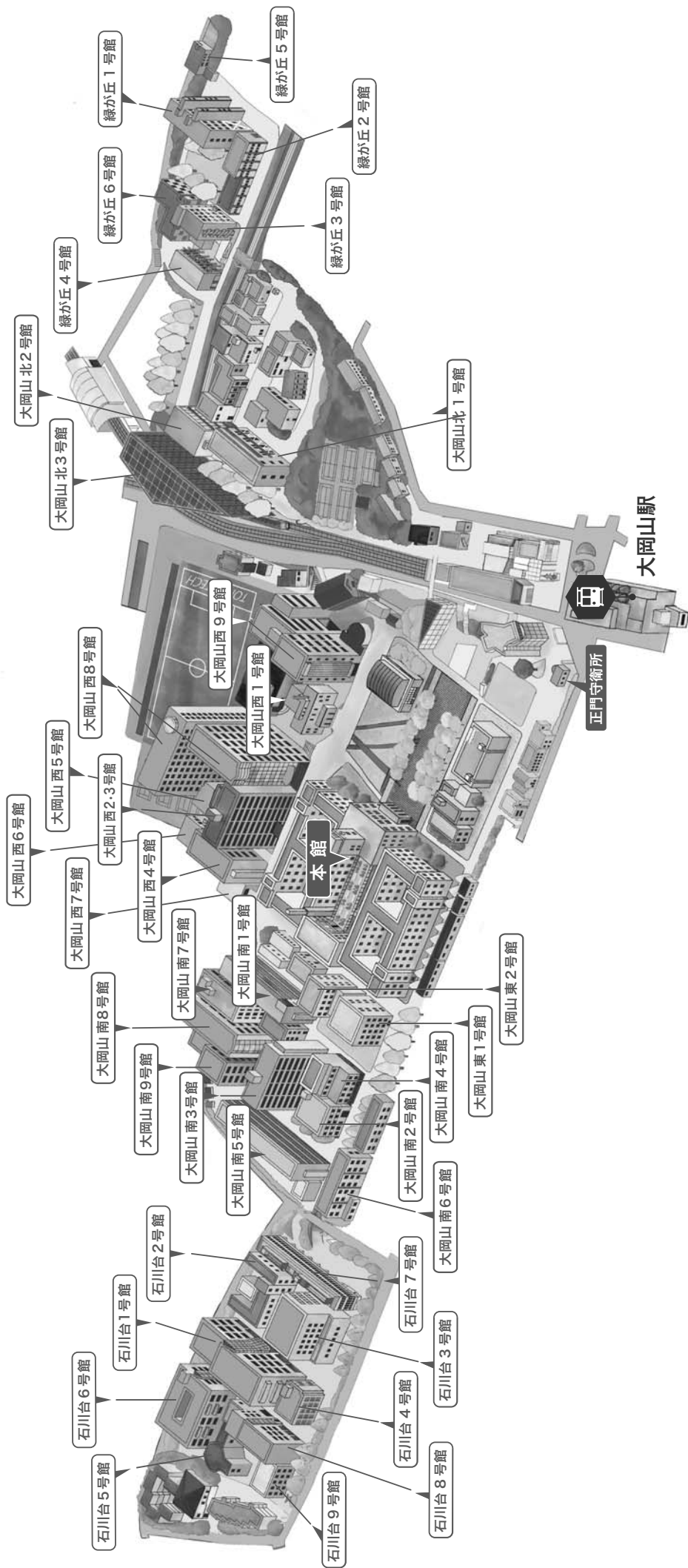


筆答専門試験科目試験場案内

筆答専門試験科目	試験室	試験時間		受験番号・備考
		午前	午後	
数 学 系	W 2 4 2 試験室(西2号館4階)	9 : 0 0 ~ 1 1 : 3 0	1 3 : 0 0 ~ 1 5 : 0 0 1 5 : 4 0 ~ 1 6 : 4 0	1~70 午後終了後英語試験 15:40-16:40
物 理 学 系	W 2 4 1 試験室(西2号館4階)	9 : 3 0 ~ 1 1 : 3 0	1 3 : 3 0 ~ 1 5 : 3 0	71~173
化 学 系	H 1 3 5 試験室(本館3階)	/	1 3 : 3 0 ~ 1 6 : 0 0	174~222
	H 1 3 7 試験室(本館3階)			223~268
地 球 惑 星 科 学 系	H 1 0 2 試験室(本館地階)	9 : 3 0 ~ 1 2 : 0 0	1 3 : 3 0 ~ 1 6 : 0 0	269~296
機 械 系	W 6 1 1 試験室 (西講義棟2 (西6号館) 1階)	/	1 3 : 3 0 ~ 1 6 : 3 0	297~389
	W 6 2 1 試験室 (西講義棟2 (西6号館) 2階)			390~506
	W 6 3 1 試験室 (西講義棟2 (西6号館) 3階)			507~602
	W 6 4 1 試験室 (西講義棟2 (西6号館) 4階)			603~667
シ ス テ ム 制 御 系	W 9 3 2 試験室(西9号館3階)	9 : 3 0 ~ 1 1 : 3 0	/	670~735
	W 9 3 5 試験室(西9号館3階)			736~798
電 気 電 子 系	W 9 3 3 試験室(西9号館3階)	9 : 3 0 ~ 1 2 : 1 0	/	799~931
	W 9 3 4 試験室(西9号館3階)			932~986
	W 9 3 6 試験室(西9号館3階)			987~1018
情 報 通 信 系	S 6 1 1 試験室(南6号館1階)	9 : 3 0 ~ 1 1 : 0 0 1 1 : 3 0 ~ 1 2 : 3 0	/	1020~1065
	S 6 2 1 試験室(南6号館2階)			1071~1141
	S 6 2 2 試験室(南6号館2階)			1142~1200
経 営 工 学 系	S 4 2 1 試験室(南4号館2階)	1 0 : 0 0 ~ 1 2 : 0 0	/	1201~1269
	S 4 2 2 試験室(南4号館2階)			1270~1308
	S 4 2 3 試験室(南4号館2階)			1309~1335
材 料 系	S 5 1 3 試験室(南5号館1階)	9 : 3 0 ~ 1 0 : 4 0 1 0 : 4 0 ~ 1 2 : 0 5	/	1336~1399
	S 5 1 4 試験室(南5号館1階)			1400~1454
	S 5 1 5 試験室(南5号館1階)			1456~1533
	S 5 1 6 試験室(南5号館1階)			1536~1580, 4004
応 用 化 学 系	S 2 2 2 試験室(南2号館2階)	9 : 3 0 ~ 1 2 : 0 5	/	1581~1670
	S 2 2 3 試験室(南2号館2階)			1671~1758
	S 2 2 4 試験室(南2号館2階)			1759~1833, 4005
数 理 ・ 計 算 科 学 系	H 1 0 1 試験室(本館地階)	9 : 3 0 ~ 1 3 : 0 0	/	1835~1939
情 報 工 学 系	H 1 0 3 試験室(本館地階)	9 : 3 0 ~ 1 2 : 3 0	/	1940~2022
	H 1 1 2 試験室(本館1階)			2023~2102
	H 1 1 3 試験室(本館1階)			2103~2151
	H 1 1 4 試験室(本館1階)			2152~2201
生 命 理 工 学 系	H 1 2 1 試験室(本館2階)	9 : 3 0 ~ 1 2 : 0 0	/	2204~2429
建 築 学 系 (A : 即 日 設 計)	W 3 2 1 試験室(西3号館2階)	9 : 3 0 ~ 1 1 : 0 0	/	2430~2502
	建 築 学 系 (B : 建 築 学 科 目)			W 3 2 3 試験室(西3号館2階)
	W 3 3 1 試験室(西3号館3階)			2576~2641, 2731, 2732
土 木 ・ 環 境 工 学 系	W 3 5 1 試験室(西3号館5階)	9 : 3 0 ~ 1 1 : 0 0	1 3 : 3 0 ~ 1 5 : 3 0	2642~2730
融 合 理 工 学 系	W 5 2 1 試験室(西5号館館2階)	9 : 3 0 ~ 1 0 : 3 0	1 3 : 0 0 ~ 1 5 : 0 0	2733~2839
技 術 経 営 専 門 職 学 位 課 程	S 2 2 1 試験室(南2号館2階)	1 0 : 0 0 ~ 1 2 : 0 0	/	2902~2956

* 志望する系・課程と異なる系・課程が出題する筆答専門試験科目を受験する場合、試験日時・場所は、出題する系・課程の試験日時・場所になりますので、十分注意してください。



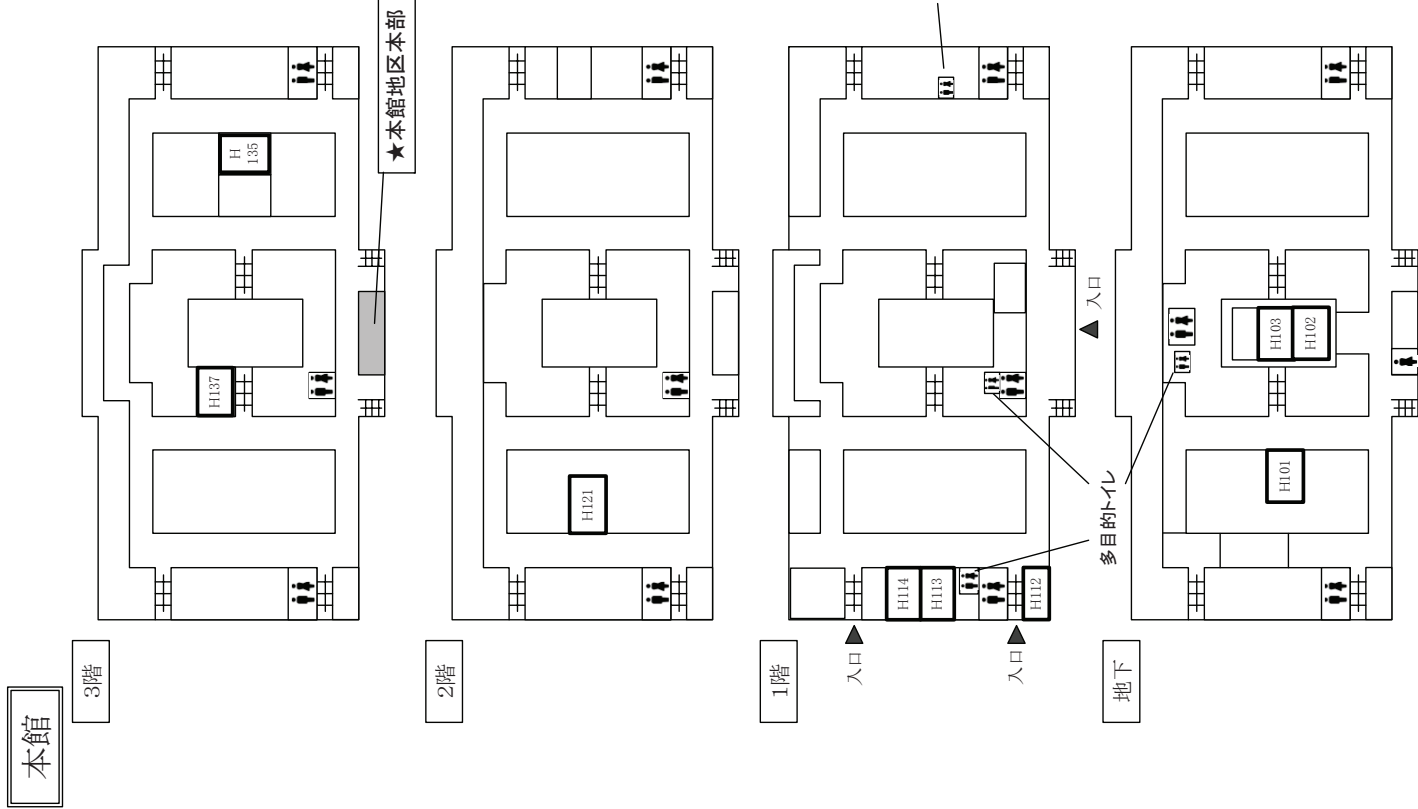
大岡山キャンパス



試験会場案内図(本館地区)

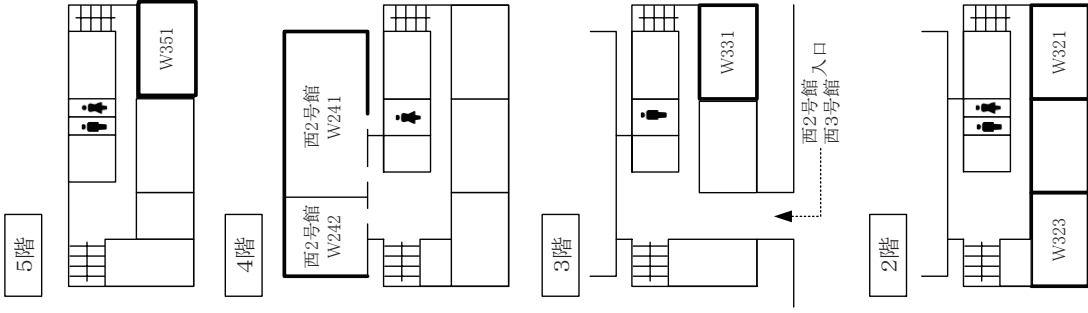
本館

♂:男子洗面所
♀:女子洗面所



試験会場案内図(本館地区)

西2号館
西3号館

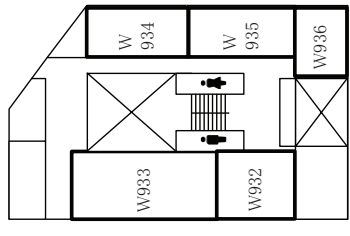


西2号館、西3号館、西講義棟1(西5号館)、
西講義棟2(西6号館)、西9号館

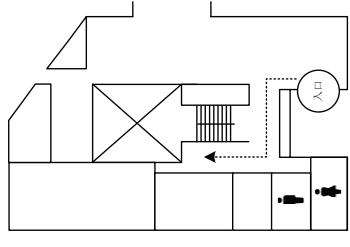
♂:男子洗面所
♀:女子洗面所

西9号館

3階

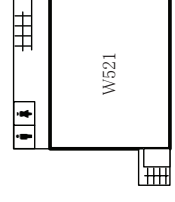


2階



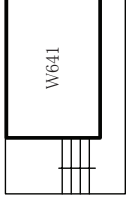
西講義棟1(西5号館)

2階 (入口は3階)

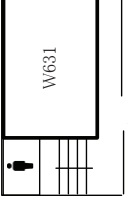


西講義棟2(西6号館)

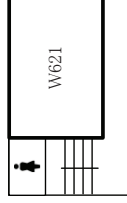
4階



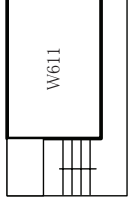
3階



2階



1階



南1号館、南2号館、南4号館、南5号館、
南6号館、緑が丘3号館

試験会場案内図(南地区)

