

学生一般定期健康診断の尿検査について

より正確な検査結果を得るために、早朝尿を用いた尿検査を実施します。

健康診断受診日の朝起床時に容器に採尿して持参してください

【尿検査の受け方】

健診前日： 就寝前に排尿を済ませる

健診当日： 起床後すぐに採尿する

<採尿時の注意>

- ・尿の出はじめと終わりの尿は入れず、**中間の尿**を採取する
- ・女子で生理期間の前後4日に該当する人は
正確な結果が得られないため採取せず、
健診会場で案内する再検査期間に受診してください

涼しい場所に保管し、健診に持参する

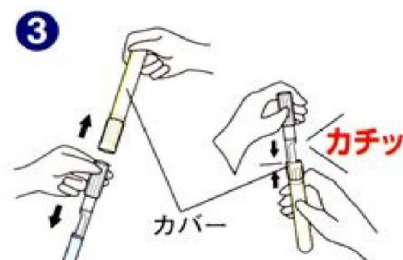
【採尿容器の使い方】



黄色のカバーをまっすぐ抜きとり、口部分をキャップの中をしっかりさし込みます。



放尿中の尿に採取口をあてると尿がとれます。



尿を採取後黄色カバーをもう一度抜きとり元の位置に戻します。戻すときは、カチッと音がするまでしっかり奥まで差し込んで下さい。

東京工業大学保健管理センター
大岡山 03-5734-2057・2065
すずかけ台 045-924-5107

How to Prepare for the Urine Test

In order to obtain an accurate data, please take the first morning sample of the day you plan to take the annual medical checkup.

【How to Prepare for the Urine Test】

The day before the medical checkup :

Go to the bathroom before you go to bed.

The day of the medical checkup :

Collect the sample right after you wake up in the morning.

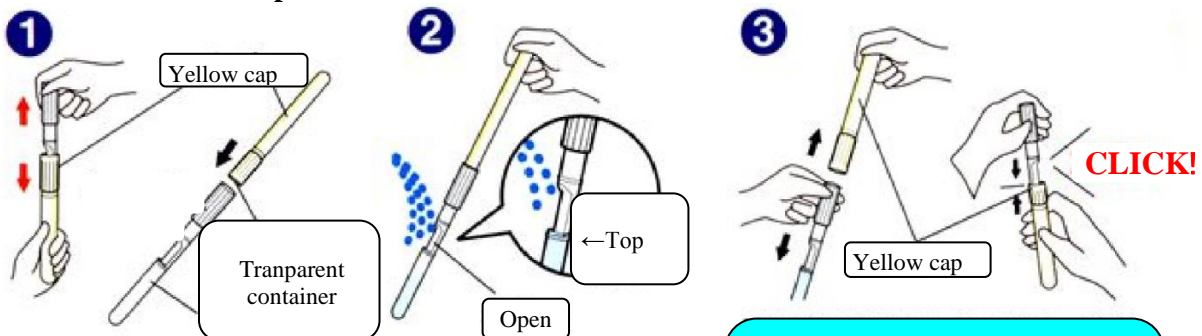
★As you start to urinate, let some urine fall into the toilet, then collect one to two ounce of urine in the container provided.

★If you are in your menstruation period, do not collect a sample.

You will be addressed to bring a sample on one of the retest days.

★Keep the sample in a cool place until you bring it to the Health Support Center.

【How to Collect the Sample】



1. Remove the yellow cap from the transparent container and connect them together.

2. Collect a sample of urine in the transparent container where it is open. Make sure that the sample is filled to the top.

3. Disconnect the yellow cap and place it back to the container. The cap must be firmly shut.

Health Support Center Tokyo
Institute of Technology
Ookayama :03-5734-2057 • 2065
Suzukakedai :045-924-5107