



Tokyo Tech

安否確認システムについて

～新入生総合オリエンテーション～

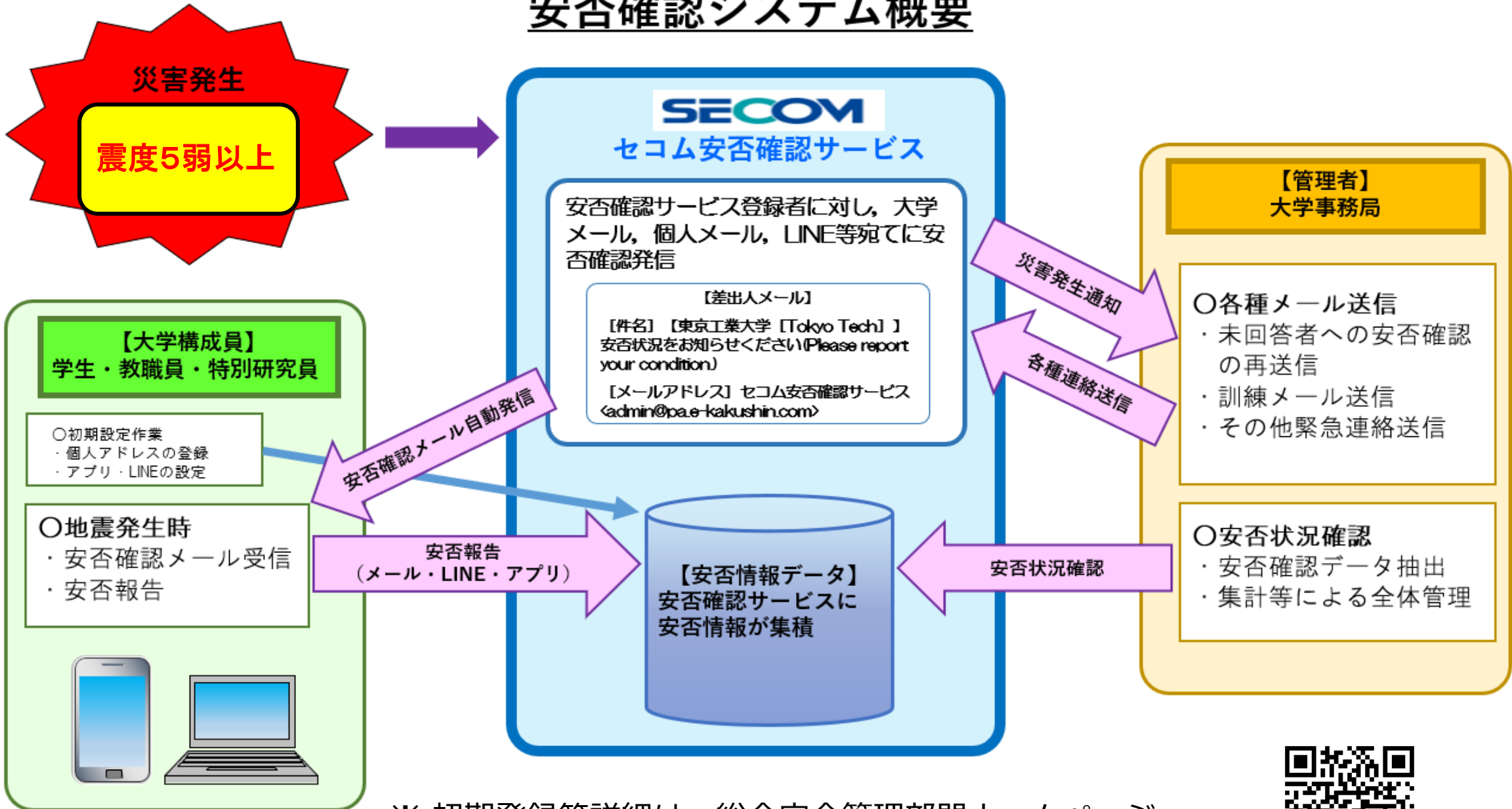
令和4年4月1日

総務部 安全企画課
安全企画グループ長 大澤晃

安否確認システムについて

本学では、大規模地震発生時に学生、教職員の安否を速やかかつ効率的に確認することを目的として、セコム株式会社の「安否確認サービス」を導入しています。

安否確認システム概要

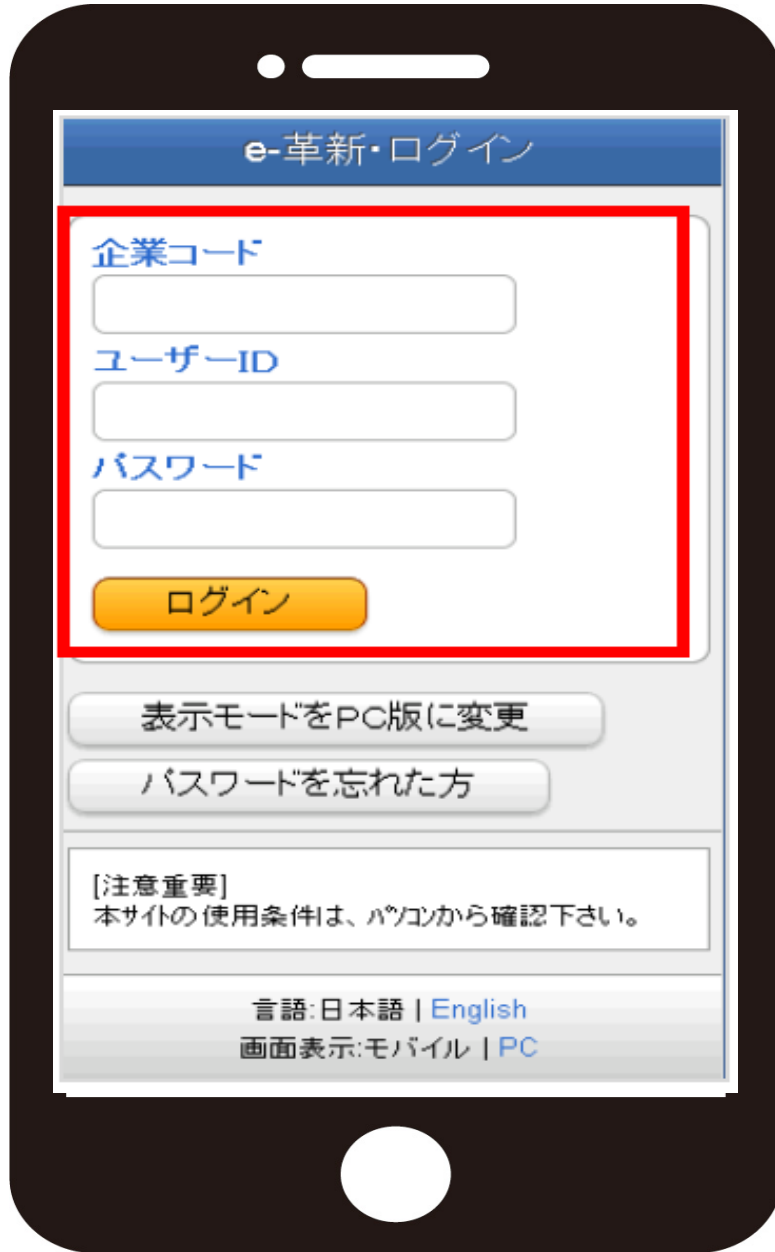


※ 初期登録等詳細は、総合安全管理部門ホームページ (<http://www.gsmc.titech.ac.jp>) に掲示しております。



<初期設定画面>

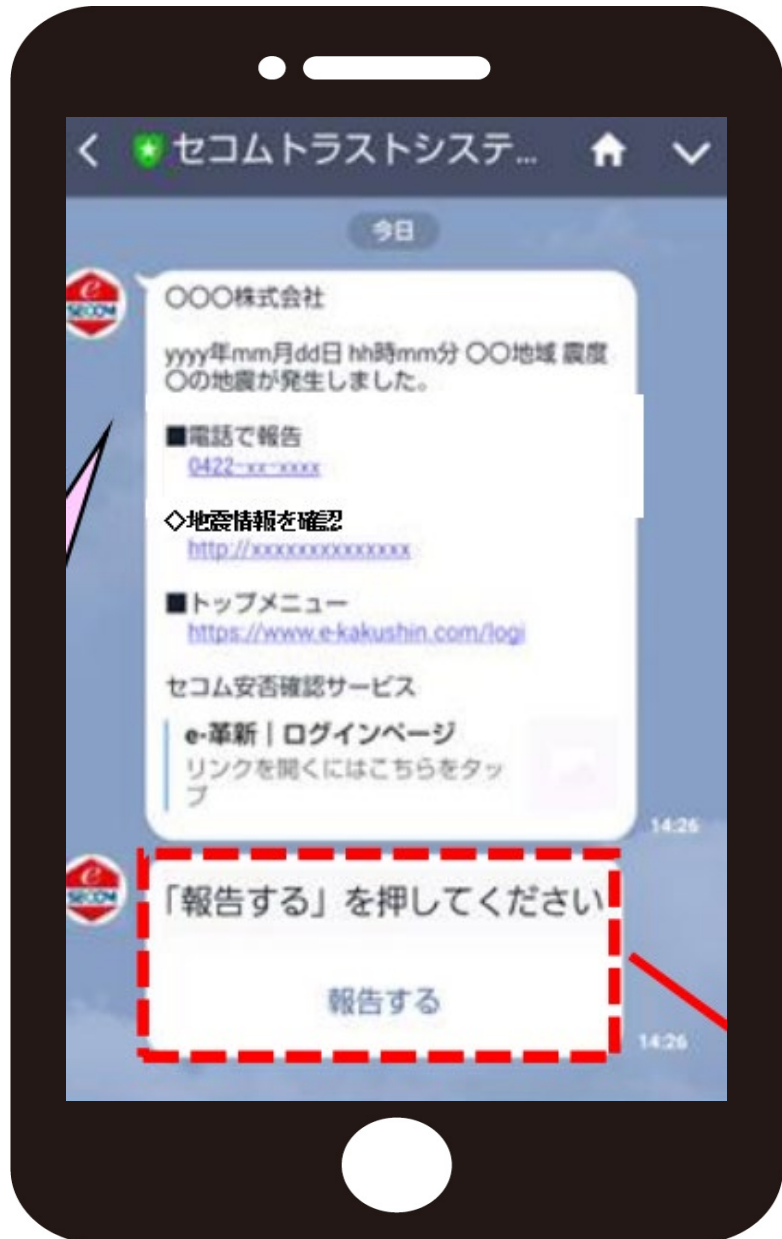
登録の都合上、4月20日(予定)からログイン可能となります。



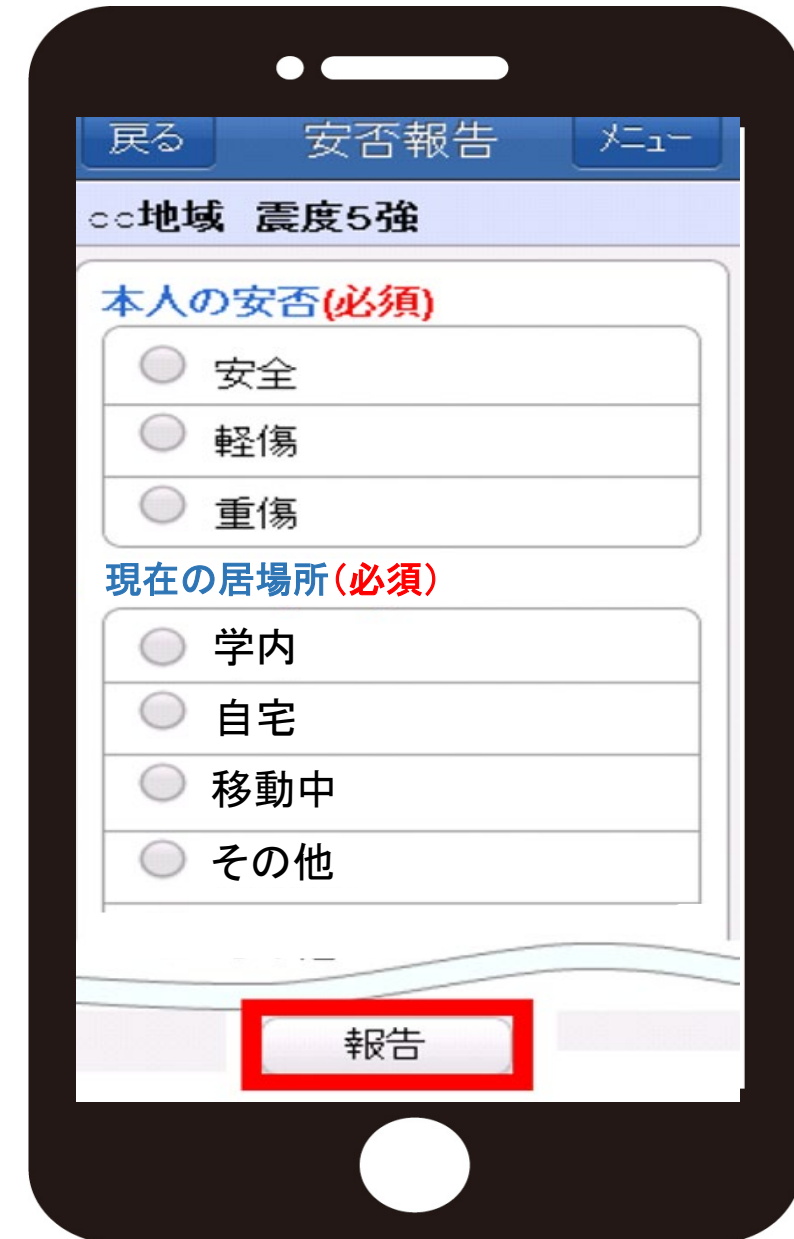
<安否報告画面 (メール)>



<安否報告画面 (LINE) >



<安否回答画面>



○安否確認メール件名

【安否確認】 安否状況をお知らせください

【confirmation safety status】

Inform your safety status

○発信元

セコム安否確認サービス

admin@pa.e-kakushin.com

※ 送信元アドレスにご注意ください。



Tokyo Tech

ご清聴ありがとうございました

