

留学ビザ発行の手順

日本

東工大・留学生交流課



ビザコンサルティングサービス



東京入国管理局

〈留学審査部門〉



申請代行依頼

代行申請

〈必要書類〉

- ・在留資格認定証明書(COE)交付申請書
- ・経費支弁書
- ・パスポートの写し
- ・受入許可書

申請後、約3~6週間で在留資格認定証明書(COE)が送付される

海外

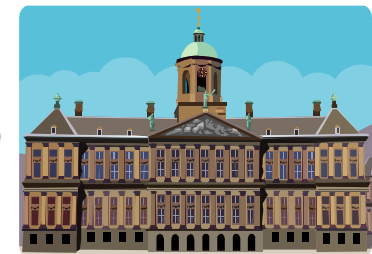
協定校担当者



学生



日本大使館／領事館



COE

ビザ申請
(パスポート、COE等)

ビザ発給
約1週間(国により異なる)