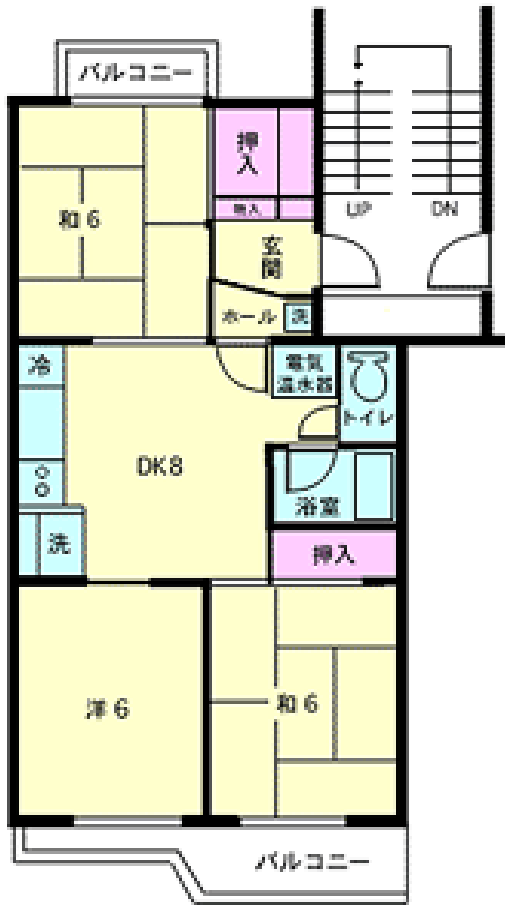


すずかけ台ハウスのご案内

入居資格	◆ 本学に在学する学生 ◆ 在籍する研究員等
入居期間	◆ 学生：標準修業年限内 ◆ 研究員：在籍期間内 ※ 入居期間延長希望の場合は許可が必要
使用料	◆ 施設使用料：月額 34,000 円（インターネット代 2,000 円含む） ◆ 入居料（入居時のみで返金いたしません）：30,000 円 ※水道・光熱費は別途負担
申込み方法	◆ メールによる申し込みのみ （入居希望日の 5 ヶ月前から申し込み可能） 件名を「すずかけ台ハウス（氏名）」として、メール本文に①氏名、②身分（学籍番号等）、③性別、④国籍、⑤入居希望期間、⑥連絡先（携帯等）、⑦所属指導教員名を記載して送信。（申し込み E-mail アドレス： suzhouse@jim.titech.ac.jp ） ◆ 入居希望日の 2 ヶ月前に入居可否を通知。 ◆ 入居許可を受けたら、入居申請書（指導教員の直筆署名必須）を事務室へ提出。
担当（申込み先）	すずかけ台ハウス・南つくし野ハウス事務室（すずかけ台キャンパス G2 棟 316 号室） ◆ 開室時間：9:30~16:00（火・木・金のみ）（月・水は 12:15~13:15 閉室） ◆ 電 話：045-924-5008（内線：7722） ◆ 学内便メール Box：G2-6
概 要	◆ 1,2 号棟 〒194-0002 町田市南つくし野 3-9-1(1 号棟)・3-9-2(2 号棟) センチュリーハイツつくし野 1 号棟 201,301 ・2 号棟 201 ◆ 4,5 号棟 〒194-0001 町田市つくし野 3-23-18 センチュリーハイツつくし野 4 号棟 103,302,402,403,503・5 号棟 202,301,403,404,501 ◆ 6 号棟 〒194-0001 町田市つくし野 3-23-2 センチュリーハイツつくし野 6 号棟 203 ◆ 12 号棟 〒194-0002 町田市南つくし野 3-12-7 センチュリーハイツつくし野 12 号棟 302 ◆ 13 号棟 〒194-0002 町田市南つくし野 1-4-1 センチュリーハイツつくし野 13 号棟 102,201,302
	◆ 交 通：東急田園都市線 すずかけ台駅より 1,2,4,5,6 号棟.....徒歩 5 分 12 号棟.....同駅徒歩 5 分 13 号棟.....同駅徒歩 10 分 ◆ 部屋タイプ：男女別 3 部屋ルームシェア 各個室部分（約 6 畳）、 ダイニングキッチン等共用スペース（約 8 畳） ◆ 個室専用設備：インターネット、エアコン、ベッド、学習机、椅子、カーテン、内鍵 収納スペース、（和室タイプ：押入れ、洋室タイプ：クローゼット） ◆ 共同設備：浴室、洗面所、トイレ、キッチン、洗濯機、冷蔵庫、ガスコンロ 食器棚、ダイニングテーブル、椅子、電子レンジ、トースター、炊飯器 ◆ 個人準備：寝具、食器類
所在地	

部屋の様子



個室



ダイニングキッチン (共通)



浴室 (共通)