

留学ビザ発行の手順

日本

東工大・留学生交流課



<必要書類>

- ・在留資格認定証明書(COE)交付申請書
- ・経費支弁書
- ・パスポートの写し
- ・受入許可書

ビザコンサルティングサービス



申請代行依頼

代行申請

東京入国管理局

<留学審査部門>



申請後、約3~6週間で在留資格認定証明書(COE)が送付される

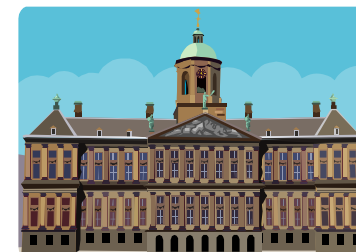
海外

学生



COE

日本大使館／領事館



ビザ申請
(パスポート、COE等)

ビザ発給
約1週間(国により異なる)